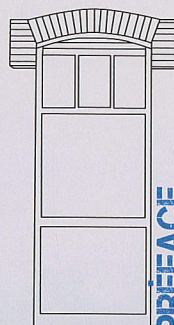
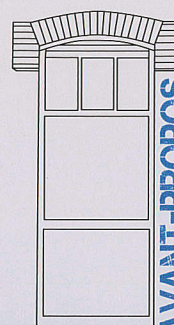


SOMMAIRE



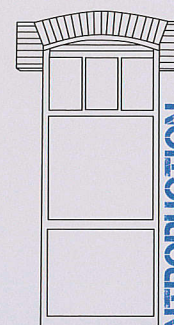
A. Chouraqui

11



R. Abensur

13



Y. Romero

15

19 CHAPÎTRE 1 LE CAMP DES MILLES

Contexte politique : la France des camps
Situation de la tuilerie des Milles
Organisation et composition du camp pendant la période militaire
Des Artistes au Camp des Milles : peintres, musiciens, journalistes, écrivains, scientifiques, architectes et bien d'autres
Le «criblage» des internés
Le Camp des Milles et ses annexes

59 CHAPÎTRE 2 LES PÉRIODES DU CAMP DES MILLES

1 - L'ESPOIR Période militaire : la drôle de guerre de septembre 1939 - mai 1940

Le camp du 6 septembre 1939 au 14 avril 1940
Le transfert du camp à Lambesc à partir du 15 avril 1940

2 - LA PEUR Période militaire : la transition de juin 1940 - décembre 1940

Le camp en juin et juillet 1940
Le camp de septembre à décembre 1940

3 - LE PIÈGE Le camp de transit (Ministère de l'Intérieur) janvier 1941 - juillet 1942

Contexte historique et politique et événements au camp de 1941 à juin 1942
Le «camp de transit des Milles» et la spécialisation des camps
L'émigration à partir du Camp des Milles
La religion et les associations caritatives
La Croix-Rouge Internationale

4 - L'HORREUR Les déportations (Ministère de l'Intérieur) août 1942 - septembre 1942

Lettres d'internés au moment de la déportation vers Drancy



CHAPÎTRE 3 HISTOIRE ET FONCTIONNEMENT DE LA POSTE

1 - LA POSTE EN TEMPS DE GUERRE

2 - LA POSTE AU CAMP DES MILLES

- Le fonctionnement du bureau de poste du camp
- Situation du bureau de poste du camp
- Le fonctionnement avec le bureau de la poste des Milles
- L'autre rôle du vaguemestre
- Transfert du Camp des Milles à Lambesc
- Le courrier dans les camps de prestataires
- Les timbres à date utilisés aux Milles et à Lambesc
- Les cachets administratifs rencontrés sur lettres

3 - LE CONTRÔLE POSTAL FRANÇAIS

- Principes de fonctionnement du contrôle postal
- La Commission Interministérielle de Contrôle Postal
- Le contrôle postal au Camp des Milles
- Les Commissions Départementales de la zone de l'intérieur
- Les Commissions de contrôle postal International

4 - LE CONTRÔLE POSTAL ANGLAIS

- Les lettres par avion entre l'Europe et les USA
- La censure aux Bermudes et à Trinidad

5 - LE CONTRÔLE POSTAL ALLEMAND

- La censure de Francfort-sur-le-Main
- La censure de Vienne

6 - LE CONTRÔLE POSTAL ITALIEN

- La censure de Milan

195

CONCLUSION

200

BIBLIOGRAPHIE

197

APPENDICE

204

PHOTOS ET OEUVRES

198

REMERCIEMENTS

205

LISTE DES PLIS