

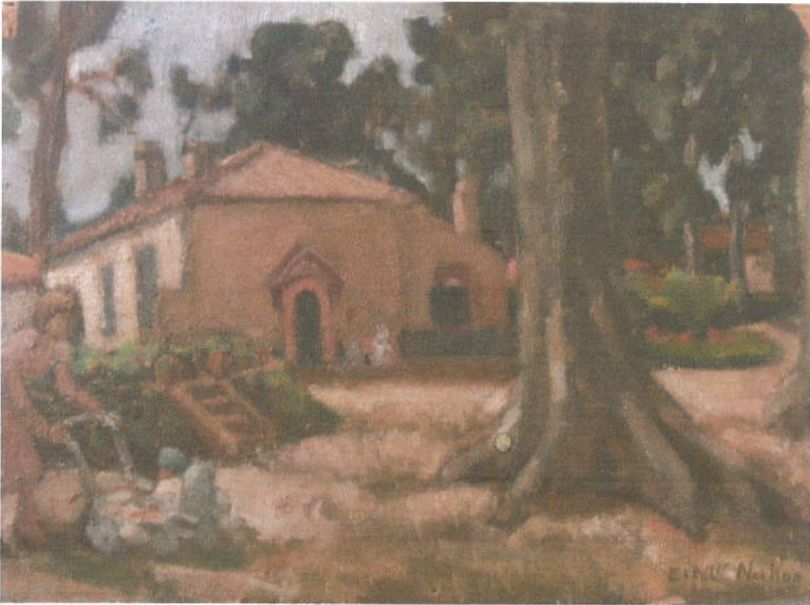
Estelle Nahon

Le jardin public de Sidi-bel-Abbès

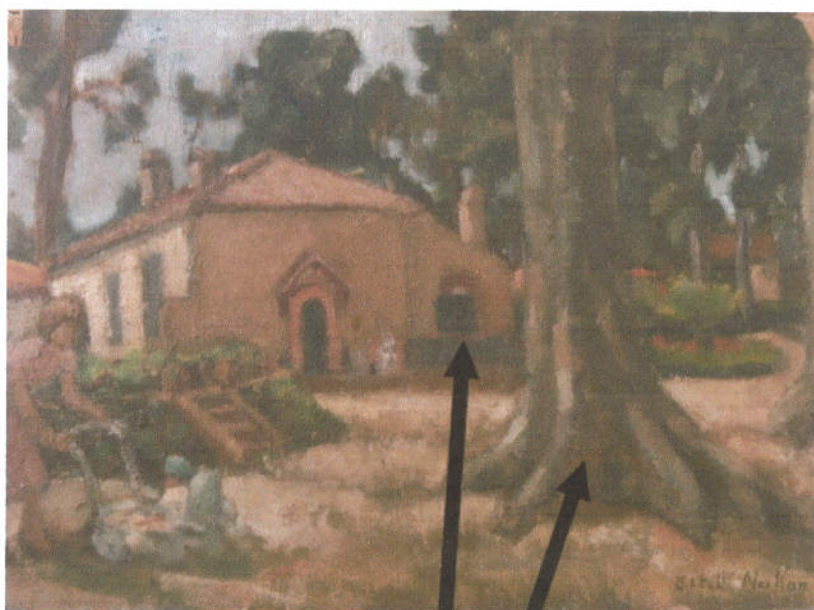
Peinture double-face

Recto :

Huile sur isorel 26 x 34 cm, signature en bas à droite, origine :  
achat à la salle de vente de Royan en septembre 2011  
« Dispersion du fond d'atelier d'Estelle Nahon »



La scène se passe au centre du jardin public de Sidi-bel-abbès facilement identifiable par le rond-point fleuri avec son escalier, la maison du gardien et à droite l'allée qui conduisait au faubourg Thiers. A gauche, une femme conduit un bébé dans une poussette des années 1935-1945, période probable de création de cette œuvre confortée par le style de la signature.



Identification du terre-plein central du jardin public de Sidi-bel-Abbès qui m'était familier, et datation par comparaisons avec d'autres documents : photos de poussette 1944, du rond-point central et dessin personnel sur nature.

Verso :



L'absence de signature (plutôt une étude jamais exposée) et la facture de cette œuvre orientaliste plaident en faveur d'une peinture de jeunesse quand l'artiste étudiait aux Beaux-Arts d'Oran.